



12 Maggio 2012 Giornata internazionale dell'Infermiere
Elaborazione QUESTIONARIO –
Questionari raccolti n. 159

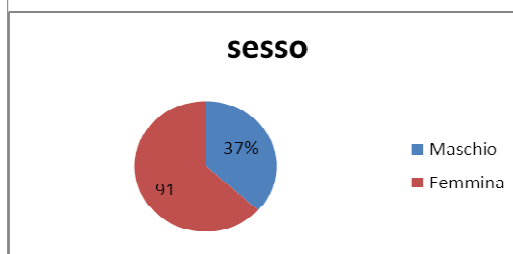
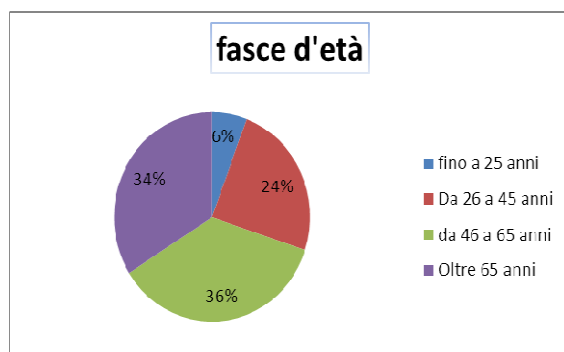
Nota alla lettura del questionario:

- non tutte le persone che hanno compilato il questionario, hanno completato tutte le risposte;
-ad ogni domanda sono specificate le risposte possibili che erano indicate nel questionario con accanto il numero delle risposte ottenute
-ad ogni domanda è indicato in rosso il n. totale delle risposte alla domanda stessa e ad ogni risposta possibile la corrispondente preferenza in numero ed in percentuale

DATI di chi COMPILA il QUESTIONARIO

ETA' risposte	156
fino a 25 anni	9 – 6%
Da 26 a 45 anni	38 – 24%
da 46 a 65 anni	56 – 35%
Oltre 65 anni	53 – 33%
Nessuna risposta	3 – 2%

SESSO risposte	144
Maschio	53 – 33%
Femmina	91 – 57%
Nessuna risposta	15 – 10%



Commento ai dati anagrafici

Non tutte le 159 persone che hanno compilato il questionario hanno indicato la fascia d'età ed il sesso

1. Negli ultimi anni ha avuto contatto con la figura dell'Infermiere?

Risposte	156
Si	119 – 75%
No	37 – 23%
Nessuna risposta	3 – 2%

2. Se ha risposto SI in quale occasione?

- Avis
- Cardiologia (2)
- Chirurgia(13)



- Chirurgia maxillo facciale
- Geriatria (2)
- Ginecologia
- Maternità (3)
- Medicina (7)
- Neurologia (4)
- Neurochirurgia
- Neuroriabilitazione
- Oncologia (4)
- Ortopedia (9)
- Otorinolaringoiatria
- Pediatria (3)
- Pneumologia
- Psichiatria
- Reumatologia
- Riabilitazione
- Terapia intensiva (4)
- Urologia
- Utic

Reparto	
Pronto soccorso	29
Day hospital	13
Visita ambulatoriale	24
Casa di riposo	2
Ass.domiciliare	4
Altro	18

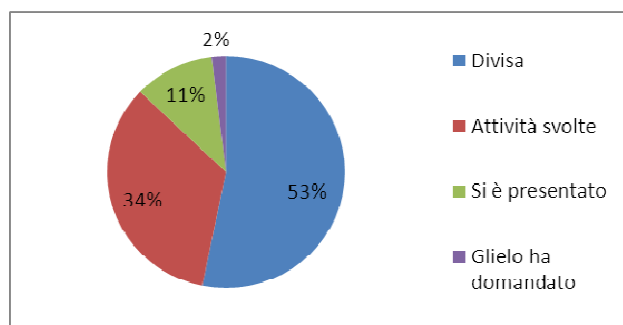
Commento al box "reparto" e alla risposta 2

Il box "reparto" riporta i reparti già indicati nel questionario;

I reparti riportati in ordine alfabetico sono quelli indicati da chi ha compilato il questionario a cui ha avuto accesso almeno una persona ; se riportata la parentesi è indicato il numero totale delle persone che sono state ricoverate in quel reparto

3. Da che cosa è riuscito a riconoscere l'Infermiere?

Totale risposte	156
Divisa	83 – 53%
Attività svolte	53 – 34%
Si è presentato	17 – 11%
Glielo ha domandato	3 – 2%



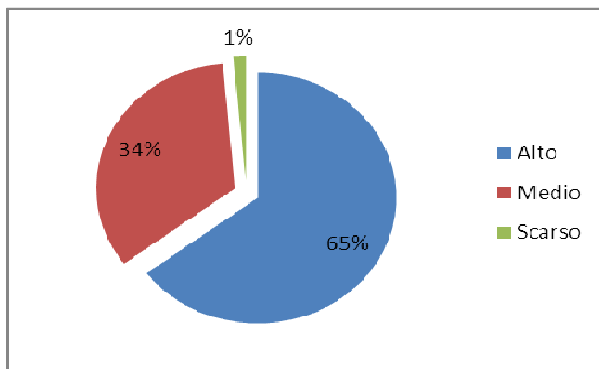
Nota alla domanda 3

Sono state date risposte multiple



4. Qual è il suo grado di soddisfazione in merito all'assistenza infermieristica che ha ricevuto?

Totale risposte	139
Alto	90 – 57%
Medio	47 – 29%
Scarso	2 – 1%
Nessuna risposta	20 – 13%



SE dovesse dare un punteggio da 1 a 10 (10 come massimo grado di soddisfazione) quale punteggio esprimerebbe?

Totale risposte										138
1	2	3	4	5	6	7	8	9	10	
0%	0%	0%	0%	1 – 1,1%	4- 3%	13 – 9%	40 –29%	35 – 25%	45 – 33%	

Nota alla risposta 4:

E' stato chiesto di indicare il grado di soddisfazione su una scala di tre valori: alto, medio, scarso, ed è stato inoltre chiesto di indicare un punteggio; nella scala da 1 a 10, sotto il totale delle risposte ottenute, sono riportati, nella seconda riga il numero totale dei punteggi assegnati e relativa % in base al grado di soddisfazione

5. Per esercitare la Professione Infermieristica è necessario:

totale risposte	151
Corso prof. abilitante	50 – 33%
Scuola superiore	12 – 8%
Laurea di primo livello	89 –59%



6. Secondo lei quali sono le caratteristiche più importanti per esercitare la professione infermieristica?

Totale risposte	172
Una buona preparazione scientifica	16 – 9%
Una buona capacità tecnica (Saper fare)	15 – 9%
Cortesia e attenzione alla persona	55 – 32%
Tutte le risposte sono importanti	86 – 50%

Nota alla domanda 6

Sono state date risposte multiple

7. Secondo la sua percezione, nel nostro Sistema Sanitario Nazionale, gli infermieri:

totale risposte	29
sono troppi	1
sono sufficienti	28
ce ne vorrebbero di più, per potenziare:(scelga una o più voci):	

Totale risposte	187
⇒ i servizi di urgenza/emergenza	38 – 20%
⇒ gli ospedali	65 – 35%
⇒ l'assistenza domiciliare	46 – 25%
⇒ le case di riposo	26 – 14%
⇒ altro	12 – 6%